



АДМИНИСТРАЦИЯ ГОРОДА ПЕРМИ  
ДЕПАРТАМЕНТ ЗЕМЕЛЬНЫХ ОТНОШЕНИЙ

Сибирская ул., д. 15, Пермь, 614000, тел. (342) 212-46-78, факс 212-41-51  
e-mail: dzo@gorodperm.ru, http://www.gorodperm.ru

**РАЗРЕШЕНИЕ**  
**на размещение объекта**  
№ 21-01-44-1471 от 21 СЕН 2022

Департамент земельных отношений администрации города Перми в соответствии с пунктом 3 статьи 39.36 Земельного кодекса Российской Федерации, Положением о порядке и условиях размещения объектов на землях или земельных участках, находящихся в государственной или муниципальной собственности, на территории Пермского края без предоставления земельных участков и установления сервитутов, публичного сервитута, утвержденным постановлением Правительства Пермского края от 22 июля 2015 г. № 478-п, заявлением от 13 сентября 2022 г. № 21-01-06-8661

**разрешает** ООО «Одас» (ИНН 5906099710, ОГРН 1105906003213, место нахождения: 614077, Пермский край, г. Пермь, ул. Пушкарская, д. 138)

**размещение объекта:** проезды, в том числе вдольтрассовые, и подъездные дороги, для размещения которых не требуется разрешения на строительство

**на землях:** государственная собственность на которые не разграничена

**местоположение:** Пермский край, г. Пермь, Ленинский район, ул. Спешилова

**разрешение выдано на срок:** 1 год

Дополнительные условия размещения:

Территория, согласно схеме, расположена в зонах с особыми условиями использования территорий: приаэродромная территория аэродрома аэропорта Большое Савино, зоне катастрофического затопления.

ООО «Одас»:

1. Соблюдать правила охранных зон воздушного пространства, установленные постановлением Правительства Российской Федерации от 11.03.2010 № 138 «Об утверждении Федеральных правил использования воздушного пространства Российской Федерации»;

2. Не допускать на земельном участке размещение объектов без обеспечения инженерной защиты таких объектов от затопления, подтопления;

Приложение: схема предполагаемых к использованию земель или части земельного участка на 1 л. в 1 экз.

Заместитель начальника департамента  
земельных отношений  
администрации города Перми



А.А.Горюнов

# Схема предполагаемых к использованию земель или части земельного участка

Объект: Проезды, в том числе въездные, и подъездные дороги, для размещения которых не требуется разрешения на строительство

Местоположение: Пермский край, г. Пермь, Ленинский район, ул. Спешилова

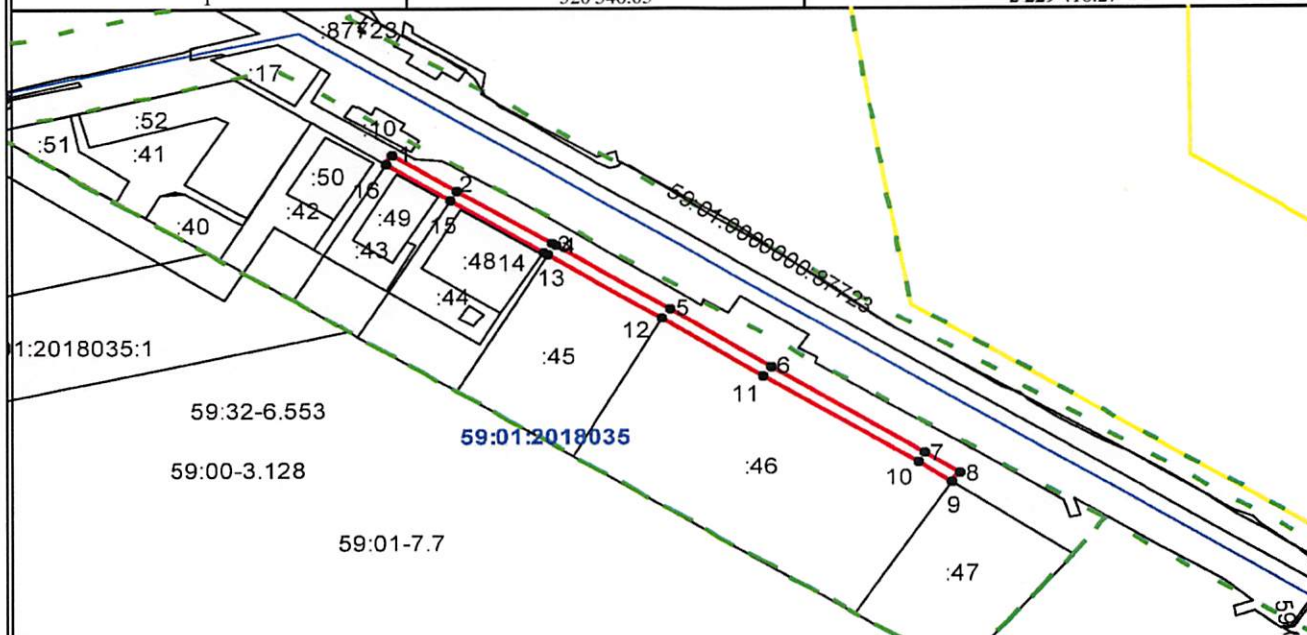
Площадь земель или части земельного участка, кв. м **3406**

Категория земель: земли населенных пунктов

Вид разрешенного использования (при наличии): -

Система Координат МСК-59

Обозначение характерных точек границы	Координаты, м	
	X	Y
1	2	3
1	520 540.03	2 229 418.27
2	520 514.72	2 229 459.03
3	520 477.52	2 229 519.04
4	520 475.94	2 229 521.61
5	520 430.85	2 229 594.37
6	520 390.43	2 229 659.28
7	520 329.18	2 229 757.98
8	520 314.73	2 229 779.72
9	520 308.06	2 229 775.29
10	520 322.45	2 229 753.65
11	520 383.64	2 229 655.06
12	520 424.06	2 229 590.15
13	520 469.13	2 229 517.40
14	520 470.72	2 229 514.83
15	520 507.93	2 229 454.81
16	520 533.23	2 229 414.05
1	520 540.03	2 229 418.27



Масштаб 1:5000

Описание границ смежных землепользователей:

от 16 точки до 9 точки -земли, государственная собственность на которые не разграничена

от 9 точки до 12 точки -границы земельного участка с кадастровым номером 59:01:2018035:46

от 12 точки до 13 точки -границы земельного участка с кадастровым номером 59:01:2018035:45

от 13 точки до 15 точки -границы земельного участка с кадастровым номером 59:01:2018035:44

от 16 точки до 1 точки -границы земельного участка с кадастровым номером 59:01:2018035:43

Условные обозначения:

- Граница зон с особым использованием территории
- Граница образуемого земельного участка
- Граница квартала
- Граница территориальной зоны
- Граница земельного участка, учтенного в ГКН
- Кадастровый номер квартала 59:01:2018035
- Кадастровый номер земельного участка :46

Заявитель:

(подпись, расшифровка подписи)

Верно